

THÈME 5 : BUREAU



ÉCO-EXEMPLARITÉ
DES COLLECTIVITÉS





BUREAU

VISITE DU CENTRE DE TRI ET DE LA PLATEFORME DE COMPOSTAGE PAR LES AGENTS ET LES ÉLUS

DESCRIPTION DE L'ACTION :

La collectivité organise une visite de la plateforme de compostage à Aspach-Michelbach ou une visite d'un centre de tri des emballages pour l'ensemble de ses agents et élus, en une ou plusieurs fois.

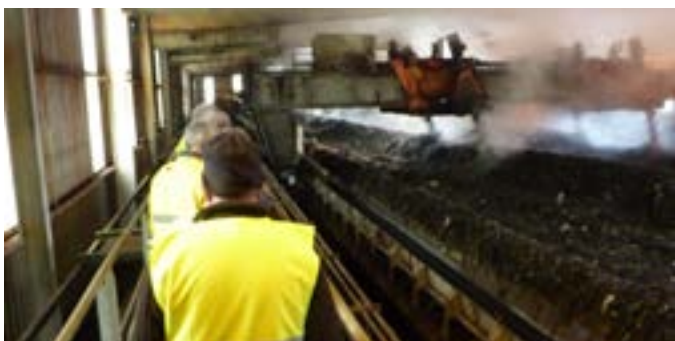
PLATEFORME DE COMPOSTAGE :

Les visites sont suspendues durant les travaux de rénovation.

CENTRE DE TRI :

Le nouveau centre de tri Coved à Richwiller peut être visité par des groupes de 20 personnes maximum, pour une durée d'une heure environ.

Les communes de la Communautés de Communes Pays de Rouffach, Vignobles et Châteaux peuvent se tourner vers le centre de tri Schroll à Colmar.



DATE DE MISE EN ŒUVRE :

début 2024

BÉNÉFICES :

- Une sensibilisation des agents et des élus au tri des déchets.
- Une meilleure compréhension des enjeux de la réduction des déchets.
- Une visite de terrain en équipe.

POINTS DE VIGILANCE :

- L'organisation du transport et des absences au bureau.
- La difficulté à inciter les élus et les agents à participer.



BUREAU

INCITATION POUR LES AGENTS À BOIRE L'EAU DU ROBINET

DESCRIPTION DE L'ACTION :

La collectivité achète une gourde individuelle personnalisée à chacun de ses agents afin de les inciter à ne plus consommer de bouteilles en plastique, ni en verre, sur les lieux de travail.

Les agents pourront remplir leur gourde aux différentes fontaines ou points d'eau mis en place par la collectivité.

COMMUNES :

- Dannemarie : 2 264 habitants
- Communauté de communes de la Région de Guebwiller : 38 176 habitants
- Lautenbach : 1 477 habitants

DATE DE MISE EN ŒUVRE :

2022 ou 2024 selon la collectivité



BÉNÉFICES :

- La sensibilisation des agents à la réduction des déchets.
- Une bonne acceptation des agents.

POINTS DE VIGILANCE :

- Une bonne information des agents sur la démarche de réduction des déchets.
- Un petit investissement pour la collectivité.